

## ながら心理相談室 名古屋分室 名古屋駅からご案内

ながら心理相談室 名古屋分室は、鷹コンサルティングオフィスの心理部門として活動を行っています。名古屋分室をご利用の際には、アクアタウン納屋橋 507 号室「鷹コンサルティングオフィス 名古屋 EAP ルーム」においでください。

住所：名古屋市中村区名駅 5 丁目 33-21 アクアタウン納屋橋 507 号室

電話：050-758-3111（スタッフは常駐していませんので、ご利用当日しか電話は繋がりません）

### 【名古屋駅からの道順】

名古屋駅から、徒歩 15 分ほどで到着します。サンロードを通り、ミヤコ地下街に向かいます。





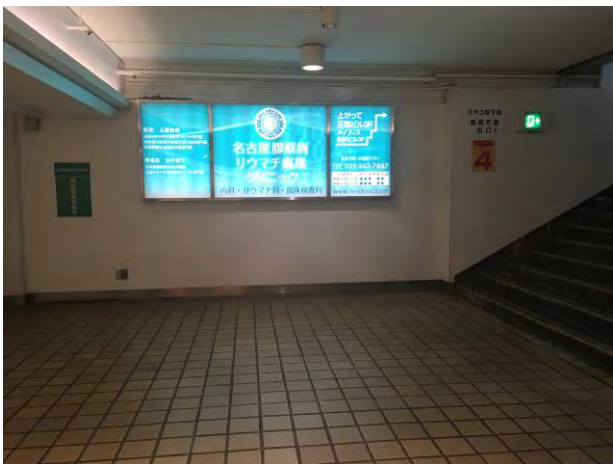
サンロードの入り口です。



どんどん、まっすぐ進みます。



柱に書いてある「ミヤコ地下街」方向に、まだまっすぐ進みます。



突き当たりまで行き、右方向、防災④と書いてある出口から出ます。



出口を出てからも、まっすぐに進みます。



どんどんまっすぐに進みます。名古屋高速の道路に平行して進んでいます。



名古屋高速が交差する交差点の信号を、そのまま、まっすぐ渡ります。



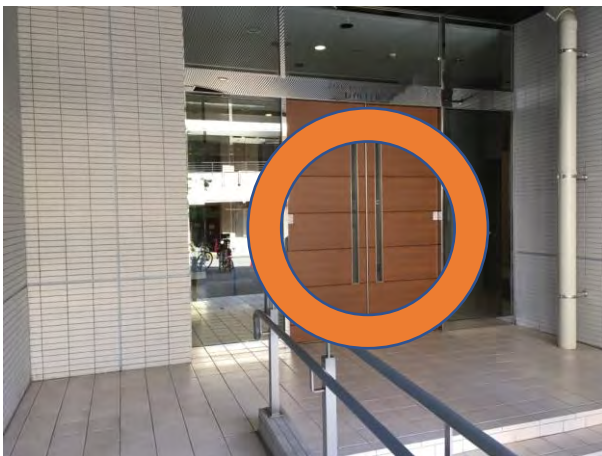
道路を渡ったら、「喫茶店かも」の横道に入ります。道の向こう側に見える、レンガ色の背の高いビルが「アクアタウン納屋橋」です。



レンガ色の建物に向かって進んでください。



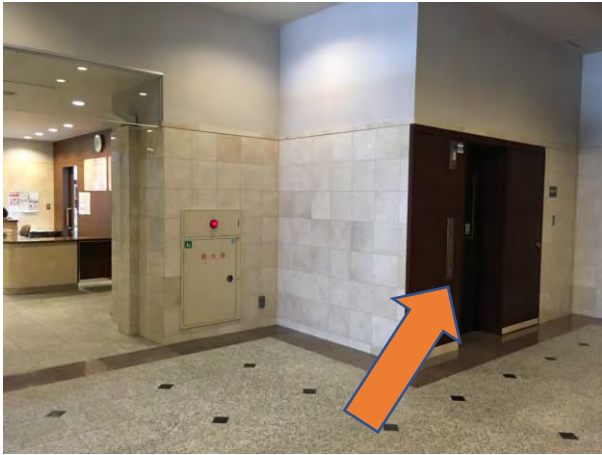
建物には二つの玄関があります。左側の玄関ではなく、右側の玄関に入ります。



こちらの玄関です。



外扉を入ると、内扉の手前にインターホンがあります。「507」と番号を入れた後、「呼」ボタンを押してください。開錠されましたら、中にお入りください。



建物内部です。ご予約の時間になりましたら、エレベーターで507号室においでください。予約までに時間があるときは、左手の受付の前を通り、奥のホールのソファで時間までお待ち下さい。



ホールには自販機があります。なお、ホールにはトイレはございませんので、トイレをご利用の場合には、507までご連絡ください。



507号室の玄関の写真です。「鷹コンサルティングオフィス 名古屋 EAP ルーム」と書いてあります。インターホンを押して、お入りください。