



こころの  
げんき  
株式会社



こころのげんき株式会社

代表取締役 堀恵子

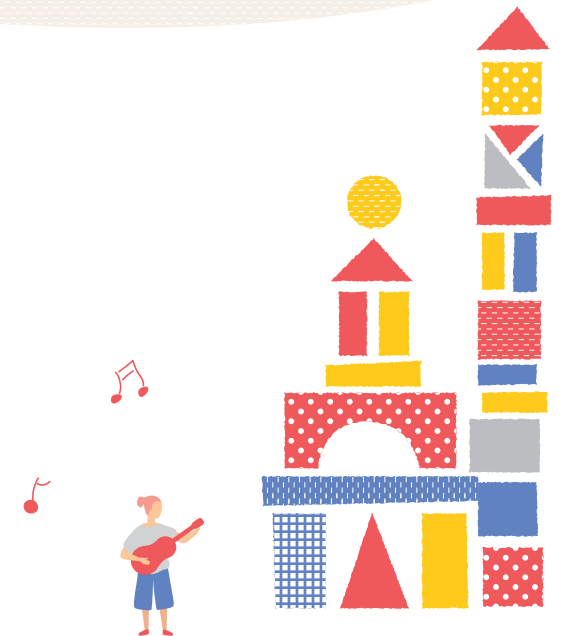
〒502-0813 岐阜市福光東3-3-12

TEL 058-295-6703

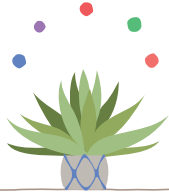
E-mail : info@kokoronogenki.com

URL : kokoronogenki.com

臨床心理士による  
こんなことが  
あったらいいなを  
創り出す会社です。



中心となる  
5つの事業紹介



「ここに行けば、  
ここに關する  
必要な支援を  
受けることができる。」  
と思っただけ  
会社を目指します。

岐阜・名古屋に部屋を構える「ながら心理相談室」では、心理療法・カウンセリングを行っています。

その方の育ちや生き方、人との関係の持ち方など、人間理解に基づいた全人的な心理療法を行います。薬では改善しないところの病気、生きづらさを抱える方への心理療法・カウンセリングを強みとしています。

- ながら心理相談室

自分や家族が  
受けたい  
心理療法を  
提供する。

01

カウンセリング事業



02

EAP事業

幸せと生きがい  
感じられる職場を創る。



私たちの願いは、人生の多くを費やす「仕事」に働く人々が幸せや生きがいを感じられることです。

「こんな会社で働きたい」と思う職場づくりを臨床心理士として応援します。

企業様と契約を行い、以下のようなアプローチを通して、社員の皆様が生き生きと働ける職場づくりを助けます。

- 事業場内相談窓口（職場訪問による管理側のご相談対応）
- 事業場外相談窓口（社員や家族が困ったときの相談窓口）
- ストレスチェックの集団分析の活用
- 他職種と連携しての包括的 EAP サービスの提供

※EAPとはEmployee Assistance Program(従業員支援プログラム)の略で、「働く人のメンタルヘルスカケア」のことです。



子どもの成長に  
必要な支援と  
環境を創り出す。

03

子どものこころ  
支援事業

子どものこころを健やかに育てていくための、子どもへの直接的支援、子どもと関わる方への間接的な子ども支援などに、積極的に取り組んでいます。子どもの支援に関わるインタレストィングな企画があれば、ご遠慮なくご相談ください。

- 子どもの心理療法
- 子育て支援
- 「安心感の輪」子育てプログラム
- 児童養護施設の子どものための環境づくり



こころの問題について、社会で必要とされる活動の事業化、地域社会への情報発信を行います。

- 一般社団法人名古屋EAPコンサルタント協会  
岐阜・名古屋の中小企業向けに、産業メンタルヘルスの「あつたらしいな」を創り出します。
- 有限責任事業組合 楡の木  
名古屋大学医学部精神医学教室心理グループの仲間と創った団体です。それぞれの専門性に合わせて、地域に「あつたらしいな」を創り出します。

「あつたらしいな」の  
心のサービスを創り出す。

04

地域資源の  
創出事業

こころの専門家の  
学びの場を創り出す。

05

専門家  
育成事業

専門家のみなさまの研鑽の場として研修会の企画、運営をしています。

弊社主催研修会(ご案内はHPをご覧ください)

精神分析的な心理療法を  
学びたい方へ

- 個人スーパービジョン
- グループスーパービジョン

臨床心理士仲間による定例研究会

- たんぼぼ精神分析研究会
- 子どもの心理療法セミナーin岐阜
- 岐阜臨床心理研究会
- なごや産業・組織心理臨床研究会