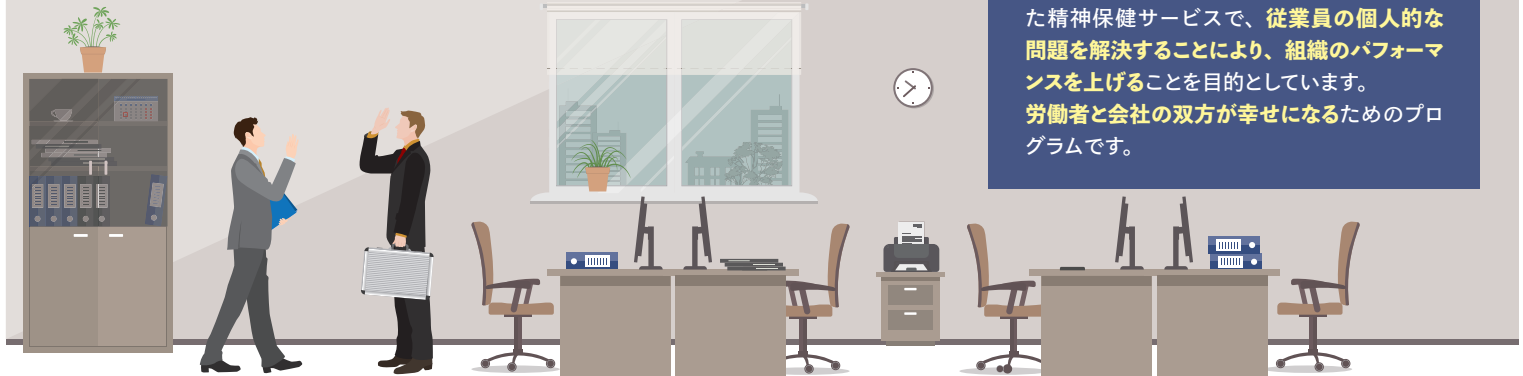


# 職場のメンタルヘルスに取り組みたい

とお考えの企業様に、地域密着のEAPサービスをご提供します。



※EAP（Employee Assistance Program 従業員支援プログラム）は、戦後米国で始まった精神保健サービスで、従業員の個人的な問題を解決することにより、組織のパフォーマンスを上げることを目的としています。労働者と会社の双方が幸せになるためのプログラムです。

弊社  
EAPサービス

## 特徴

御社のニーズと状況に合わせて、  
サービスをオーダーメイドデザインにて  
提供致します。

弊社は、20年の歴史を持つカウンセリンググループを法人化した会社です。カウンセラーは、臨床心理士および公認心理師の両資格を保持。事業場外相談窓口の長期実績により、安心してご利用いただけます。

1

### 事業場外相談窓口

従業員様に相談窓口をご利用いただけます。

不調や離職者を防ぐ。  
困った社員の相談ができる。  
復職支援をサポートする。

2

### ストレスチェックの集団分析

新職業性ストレス簡易調査票を用いてストレスチェックを行い、「健康いきいき職場づくり」に基づいた集団分析を行います。

定期的に組織の健康度を測る。

3

### 会社の実態に即した 職場環境改善（教育・研修）

「教育・研修」の内容は、事業所の困りごとと集団分析の結果に基づいて、予算内で最も効果的なものをご提案します。

長期的・短期的な目標を設定し、人づくり、組織作りに取り組む。



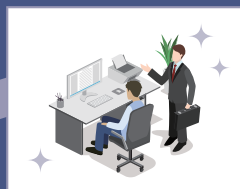
### 一般社団法人名古屋EAPコンサルタント協会と連携

狭義のメンタルヘルス対策にとどまらず、健康いきいき職場づくりのお手伝いをいたします。

ビジネス専門家（社会保険労務士、中小企業診断士、税理士、弁護士など）と協働して、ハード、ソフト面から人づくり、組織づくりをご支援します。

名古屋EAPコンサルタント協会  
+  
ビジネス専門家

社会保険労務士、  
中小企業診断士、税理士、  
弁護士 など



### お問い合わせ



ながら心理相談室

〒502-0813 岐阜市福光東3-3-12  
TEL 058-295-6703

主宰 堀恵子

臨床心理士、公認心理師、国際EAPコンサルタント

臨床心理士、公認心理師、スタッフ多数在籍

ながら心理相談室 検索

www.nagarashinri.com

### 運営：こころのげんき株式会社

こころのげんき株式会社は、臨床心理士による「こんなことがあったらいいな」を創り出す会社です。「カウンセリング事業」「EAP事業」「子どものこころ支援事業」「地域資源の創出事業」「専門家育成事業」の5つの事業を行っています。